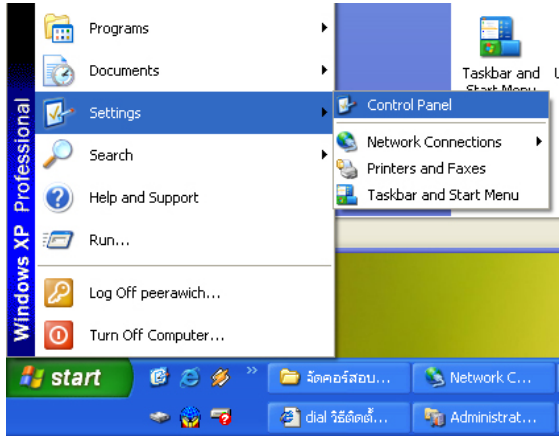
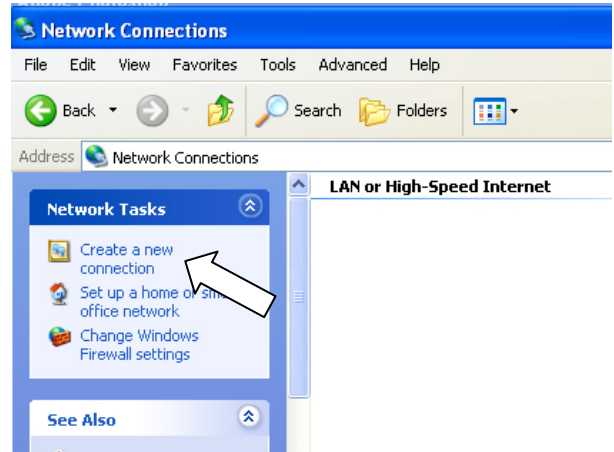


ขั้นตอนการติดตั้ง Dial-Up Connection (Windows XP) สำหรับเชื่อมต่อ Internet ของ Assumption College Thonburi

ขั้นตอนที่ 1 Start + Setting + ControlPanel



ขั้นตอนที่ 2 เลือกไอคอน Network Connection + เลือกคำสั่ง Create a new connection



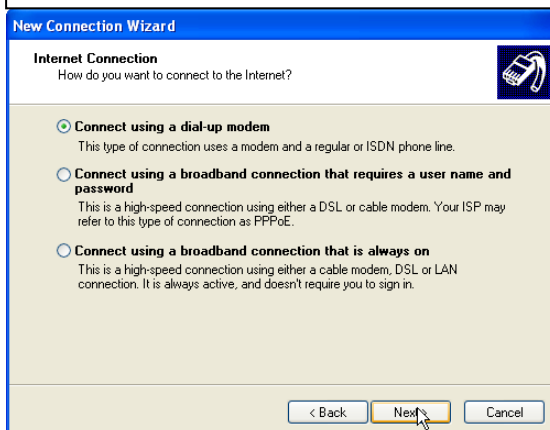
ขั้นตอนที่ 3 เลือก connect to the internet + คลิก next



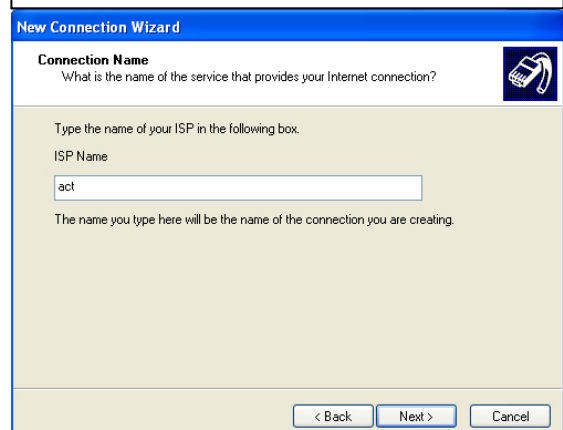
ขั้นตอนที่ 4 เลือก Set up my connection manually + คลิก next



ขั้นตอนที่ 5 Connect using a dial-up modem + คลิก next



ขั้นตอนที่ 6 พิมพ์ act ที่ช่องของ ISP Name + คลิก next



ขั้นตอนที่ 7 พิมพ์ 028145000 หรือเบอร์ 024458000 ที่ช่องของ Phone number + คลิก next

New Connection Wizard

Phone Number to Dial
What is your ISP's phone number?

Type the phone number below.

Phone number:
028145000

You might need to include a "1" or the area code, or both. If you are not sure you need the extra numbers, dial the phone number on your telephone. If you hear a modem sound, the number dialed is correct.

< Back Next > Cancel

ขั้นตอนที่ 8 พิมพ์ Username และ Password , Confirm Password ของตนเอง + คลิก next

New Connection Wizard

Internet Account Information
You will need an account name and password to sign in to your Internet account.

Type an ISP account name and password, then write down this information and store it in a safe place. (If you have forgotten an existing account name or password, contact your ISP.)

User name:

Password:

Confirm password:

Use this account name and password when anyone connects to the Internet from this computer

Make this the default Internet connection

< Back Next > Cancel

กรณีนักเรียน

Username : s00xxxxx (xxxxx คือเลขประจำตัวนักเรียน)

Password : xxxxx (ทางศูนย์คอมพิวเตอร์จัดสรรให้ในเบื้องต้น)

กรณีครู และบุคลากร

Username : ตามชื่อภาษาอังกฤษ

Password : xxxxx (ทางศูนย์คอมพิวเตอร์จัดสรรให้ในเบื้องต้น)

ขั้นตอนที่ 9 คลิกช่องสี่เหลี่ยมให้ปรากฏเครื่องหมายถูกตามภาพ คลิก Finish

New Connection Wizard

Completing the New Connection Wizard

You have successfully completed the steps needed to create the following connection:

act

- Make this the default connection
- Share with all users of this computer
- Use the same user name & password for everyone

The connection will be saved in the Network Connections folder.

Add a shortcut to this connection to my desktop

To create the connection and close this wizard, click Finish.

< Back Finish Cancel

ขั้นตอนที่ 10 หลังจากเสร็จสิ้นการติดตั้ง Dial Up Connection จะปรากฏไอคอนหน้า Desktop เมื่อผู้ใช้งานต้องการ connect ให้ดับเบิลคลิกไอคอนจะปรากฏหน้าต่าง ให้คลิก ปุ่ม dial