

โรงเรียนอัสสัมชัญธนบุรี
ขอข่ายการซ่อมเสริม/สอบแก้ตัว

รายวิชา.....วิทยาศาสตร์ 1.....รหัสวิชา ...ว 21101.....ชั้น.....มัธยมศึกษาปีที่ 1.....

วิธีดำเนินการเรียนซ่อมเสริม / สอบแก้ตัว

รายงาน แบบฝึก / ใบงาน ชิ้นงาน อื่นๆ.....

รายละเอียดของงาน

- 1.ให้นักเรียนทำรายงาน เรื่อง หน่วยของสิ่งมีชีวิต โดยให้นักเรียนเขียนด้วยลายมือตนเอง อย่างน้อย 5 หน้าและเมื่อส่งแล้วจะมีการทำแบบฝึก
- 2.ให้นักเรียนตอบคำถามจากใบงาน เรื่อง หน่วยของสิ่งมีชีวิต จำนวน 20 ข้อ

เกณฑ์พิจารณาให้ผ่านการซ่อมเสริม

1.รายงาน

- ลายมือสามารถอ่านได้
- ถูกต้องตามเนื้อหา เรื่องหน่วยของสิ่งมีชีวิต
- จำนวน 5 หน้าเป็นต้นไป

2.แบบฝึก

- ทำแบบฝึกถูกต้องอย่างน้อย 14 ข้อ

ช่องทางการติดต่อครูผู้สอน

มิสทชกร อึ้งเจริญ เบอร์ติดต่อ 0863618121

ลงชื่อครูผู้สอน
...../...../.....

ผลการพิจารณาของหัวหน้ากลุ่มสาระฯ

อนุมัติ

.....

หัวหน้ากลุ่มสาระ.....



โรงเรียนอัสสัมชัญธนบุรี

เอกสารประกอบการซ่อม วิชาวิทยาศาสตร์

ภาคเรียนที่ 1/2563

ระดับชั้นมัธยมศึกษาปีที่ 1

ครูผู้สอนนิสมพิศ , มิสกชกร

ชื่อ-สกุล..... ชั้น ม.1/..... เลขที่

ตอนที่ 1 คำชี้แจง จงเลือกคำตอบที่ถูกต้องที่สุด

เพียงคำตอบเดียว

1.ข้อใดมีสมบัติเป็นเยื่อเลือกผ่าน

ก. แวคิวโอล ข. คลอโรพลาสต์

ค. เยื่อหุ้มเซลล์ ง. ไซโทพลาซึม

2. ส่วนประกอบของเซลล์ส่วนใดที่ทำหน้าที่เป็น

แหล่งสร้างพลังงานให้แก่เซลล์

ก. นิวเคลียส ข. ไมโทคอนเดรีย

ค. คลอโรพลาสต์ ง. ออร์แกเนลล์

3. ข้อใดคือรงควัตถุสีเขียวที่สามารถพบอยู่ภายใน

เมื่อดคลอโรพลาสต์

ก. โครโมโซม ข. คลอโรฟิลล์

ค. แคโรทีนอยด์ ง. เซลลูโลส

4. ออร์แกเนลล์ส่วนใดที่สามารถพบได้ทั้งในเซลล์พืช

และเซลล์สัตว์

ก. กอลจิบอดี ข. คลอโรพลาสต์

ค. แวคิวโอล ง. เซนทริโอล

5. เซลล์คุมพบมากในส่วนใดของพืช

ก. ใบ ข. ลำต้น

ค. ราก ง. ยอด

6. ปัจจัยใดที่ไม่เกี่ยวข้องในกระบวนการสังเคราะห์

ด้วยแสงของพืช

ก. น้ำ ข. แสง

ค. คาร์บอนไดออกไซด์ ง. มนุษย์

7. โครงสร้างที่พืชใช้ในการลำเลียงน้ำและแร่ธาตุขึ้น

สู่ลำต้นและใบคืออะไร

ก. ราก ข. ไซเล็ม

ค. โพลีเอม ง. แคมเบียม

8. โครงสร้างที่พืชใช้ในการลำเลียงอาหารคืออะไร

ก. ไซเล็ม ข. แคมเบียม

ค. โพลีเอม ง. คอร์เทกซ์

9. โครงสร้างใดที่พืชใช้ในการสืบพันธุ์แบบอาศัยเพศ

ก. ราก ข. ลำต้น

ค. ใบ ง. ดอก

10. โครงสร้างใดที่พืชใช้ในการล่อแมลง

ก. กลีบดอก ข. กลีบเลี้ยง

ค. ก้านใบ ง. รังไข่

11. ส่วนใดของดอกที่เจริญไปเป็นผลหลังจาก

ปฏิสนธิแล้ว

ก. รังไข่ ข. ไข่อ่อน

ค. ฐานรองดอก ง. ออวูล

12. พืชข้อใดมีการสืบพันธุ์แบบไม่อาศัยเพศ

ก. ชบา ข. ข้าว

ค. ตำลึง ง. กัลฉ่าย

13. ส่วนประกอบใดของพืชที่เกี่ยวข้องกับการ

สืบพันธุ์แบบอาศัยเพศโดยตรง

ก. กลีบเลี้ยง ข. กลีบดอก

ค. เกสรตัวผู้, เกสรตัวเมีย ง. คลอโรฟิลล์

14. กล้องจุลทรรศน์ที่เลนส์ใกล้ตา และเลนส์ใกล้

วัตถุมีกำลังขยายเป็น 10 และ 40 เท่าตามลำดับ

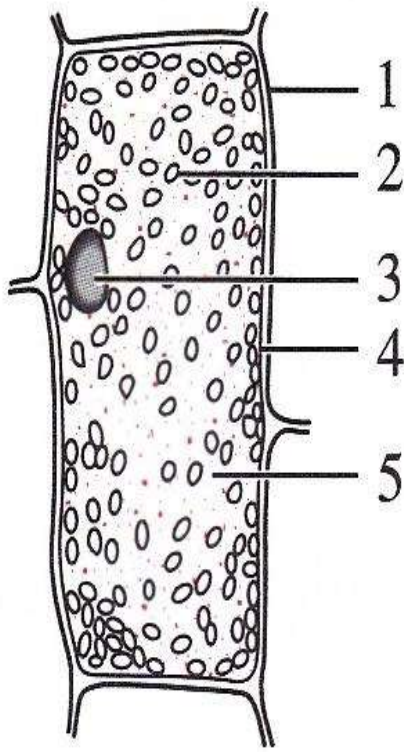
เมื่อใช้ส่องดูเซลล์พืชจะเห็นใหญ่ขึ้นเป็นกี่เท่าของ

เซลล์เดิม

ก. 4 เท่า ข. 30 เท่า

ค. 50 เท่า ง. 400 เท่า

ให้นักเรียนใช้แผนภาพแสดงส่วนต่างๆ ของเซลล์พืช
ต่อไปนี ตอบคำถามข้อ 16 - 18



ภาพที่ 3 เซลล์พืช

ที่มา : สามารถ พงศไพบูลย์ และลัดดาวลัย เสียง
สังข์ 2555 : 256

16.หมายเลขใด สร้างความแข็งแรงให้แก่เซลล์
เพื่อให้เซลล์คงรูปอยู่ได้

ก.1 ข.3

ค.1 และ 4

ง.1, 3, และ 4

17.หมายเลขใดควบคุมกิจกรรมต่างๆ ภายในเซลล์
และเป็นแหล่งเก็บสารพันธุกรรม

ก.2 ข.3

ค.4 ง.5

18.หมายเลขใดมีคลอโรพิลล์อยู่ภายใน

ก.2 ข.3

ค.4 ง. 5

19.ในการใช้กล้องจุลทรรศน์ บางครั้งพบว่า
เลนส์ต่างๆ มีฝุ่นเกาะ ทำให้เห็นภาพไม่ชัดเจน
การทำความสะอาดเลนส์ต้องใช้กระดาษเช็ดเลนส์
โดยเฉพาะ ไม่ควรใช้ผ้าหรือสิ่งอื่นแทนเพราะเหตุใด

ก. สิ่งอื่นอาจนำเชื้อโรคมาดูดเลนส์

ข. สิ่งอื่นมีผิวหยาบอาจทำให้เกิดรอยบน
เลนส์

ค. สิ่งอื่นอาจมีราคาแพงกว่ากระดาษเช็ด
เลนส์

ง. สิ่งอื่นอาจมีราคาแพงและไม่ทนทานใน
การใช้

20.เพราะเหตุใดนักวิทยาศาสตร์จึงจำแนกสิ่งมีชีวิต
ออกเป็นสิ่งมีชีวิตเซลล์เดียวกับสิ่งมีชีวิต
หลายเซลล์

ก. สิ่งมีชีวิตเซลล์เดียวมีความแข็งแรง
มากกว่าสิ่งมีชีวิตหลายเซลล์

ข. สิ่งมีชีวิตเซลล์เดียวมีส่วนประกอบ
พื้นฐานของเซลล์ที่แตกต่างจากสิ่งมีชีวิตหลายเซลล์

ค. สิ่งมีชีวิตเซลล์เดียวมีรูปร่างที่เหมือนกัน
ส่วนสิ่งมีชีวิตหลายเซลล์มีรูปร่างที่แตกต่างกัน

ง. สิ่งมีชีวิตเซลล์เดียวมีเพียงเซลล์เดียวก็
ดำรงชีวิตอยู่ได้ แต่สิ่งมีชีวิตหลายเซลล์ต้องมีเซลล์
มารวมกลุ่มกันจึงดำรงชีวิตอยู่ได้